

E LOUNGE

BETRIEBSANLEITUNG

INSTALLATION, BETRIEB

UND WARTUNG



Ausgabedatum 31.01.2020
2. Version, Original Betriebsanleitung

REPOWER
Unsere Energie für Sie.

.....

Erster Abschnitt	5
Allgemeine Geschäftsbedingungen E-LOUNGE (AGB)	5
Herstellerdaten	5
Sicherheitshinweise	6
Zielgruppe	8
Zweiter Abschnitt	9
Produktbeschreibung	9
Technische Daten	9
Bestimmungsgemässe Verwendung	10
Sachwidrige Verwendung	10
Sachgewährleistung	11
Dritter Abschnitt	12
Vorbemerkungen zur Installation und zum Handling	12
Installation	12
Geeignete Standorte	12
Elektrische Anschlüsse	13
Anweisungen für das Auspacken	13
Prüfung auf eventuelle Schäden an der E-LOUNGE	13
Weitere Informationen zur Installation	14
Handling (Heben, Verschieben, Transportieren)	15
Vorabprüfungen	15
Handling mit Hubsystemen	16
Heben der E-LOUNGE	17
Anheben mit Riemen oder Seilen	17
Konfiguration	18
LED-Beleuchtung	18
WiFi-Router	18
Störungsbehandlung	19
Mögliche Störungen und richtiges Vorgehen	19
Vierter Abschnitt	20
Wartung	20
Sicherheit	20
Regelmässige Wartung	20
Öffnung der Metallbox und Wartung der elektrischen Komponenten	21
Standortwechsel, Ausser- und Wiederinbetriebnahme	22
Entsorgung	22
Anhänge	23

ALLGEMEINE GESCHÄFTSBEDINGUNGEN E-LOUNGE (AGB)

Die Rechte und Pflichten zwischen Repower und dem Kunden in Bezug auf den Erwerb, die Lieferung, Installation und Inbetriebnahme der E-LOUNGE sowie den damit zusammenhängenden Optionen werden in den AGB und der vorliegenden Betriebsanleitung geregelt.

Die AGB werden dem Kunden zusammen mit der Offerte zugestellt und sind auch unter www.repower.com/e-lounge-dokumente abrufbar.

HERSTELLERDATEN

Firmenname	Repower AG
Firmensitz	Via da Clait 12, CH-7742 Poschiavo
MWST-Nr.	CHE-116.273.260
Telefon	+41 81 839 7111
Fax	+41 81 839 7299
E-Mail	hello@repower.com
Webseite	www.repower.com

SICHERHEITSHINWEISE

Zur Verdeutlichung von Gefahren werden in den Warnhinweisen folgende Signalworte und Symbole verwendet:

GEFAHR

Bezeichnet eine unmittelbar drohende Gefahr. Die Nichtbefolgung der Information kann den Tod oder schwerste Verletzungen zur Folge haben.

WARNUNG

Nichtbeachtung kann zu schweren Verletzungen bis hin zum Tod führen.

VORSICHT

Nichtbeachtung kann zu leichten bis mittelschweren Verletzungen führen.

HINWEIS

Informationen zur Vermeidung von Sachschäden.



Umweltschonend

Informationen zur umweltschonenden Entsorgung von Verpackungsmaterialien, Abfällen sowie Hilfs- und Betriebsstoffen am Ende der Produktlebensdauer.

! WARNUNG

Lesen Sie die Betriebsanleitung vor Installation und Nutzung der E-LOUNGE aufmerksam durch.

Die Betriebsanleitung ist während der gesamten Lebensdauer der E-LOUNGE aufzubewahren. Wird die E-LOUNGE an Dritte weitergegeben (Verkauf, Gebrauchsleihe oder anderes), muss die Betriebsanleitung inkl. der im Anhang aufgeführten Dokumente sowie der Lieferschein mitgeliefert werden. Repower ist vor einer Weitergabe der E-LOUNGE an Dritte schriftlich zu informieren.

Lokale Arbeitsvorschriften zur Arbeitssicherheit müssen beachtet werden.

Alle Angaben in dieser Betriebsanleitung entsprechen dem Informationsstand zum Zeitpunkt des Ausgabedatums.

ZIELGRUPPE

Diese Anleitung richtet sich je nach Tätigkeit und Lebensphase an folgende Zielgruppen (Übersicht):

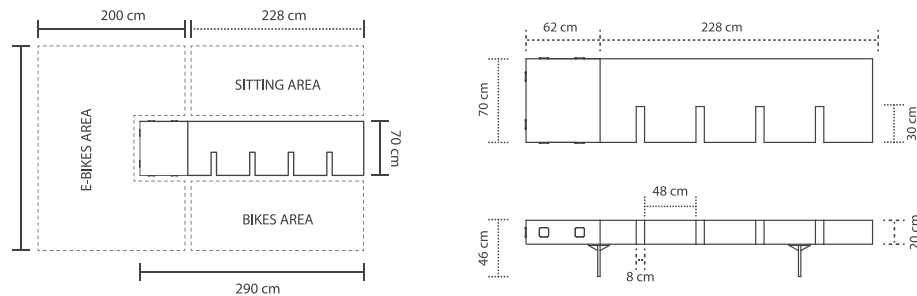
Lebensphasen / Tätigkeit	Zielgruppe					
	Hersteller (Repower)	*Elektrofachperson	Wartungsperson	Laie (Nutzer)	Transportfachperson	Entsorger
Bau Herstellung Holz- und Blechbauteile, Elektroinstallation der E-LOUNGE	X					
Transport, Heben und Verschieben der E-LOUNGE Anheben, Transport, Verpackung, Aufladen, Abladen, Zwischenlagerung (siehe Kapitel «Handling»)	X		X		X	X
Montage, Installation, Inbetriebnahme Aufbau, Anschluss an die Energieversorgung, Installation vor Ort (siehe Kapitel «Installation»)		X				
Betrieb Normalbetrieb (siehe Kapitel «Bestimmungsgemässe Verwendung»)				X		
Reinigung, Wartung und Instandhaltung der mechanischen Bauteile Reinigung, Holzpflege, Reparatur, Instandhaltung metallischer Bauteile und Lackierung (siehe Kapitel «Wartung»)			X			
Instandhaltung und Wartung von elektrischen Komponenten Prüfung der E-LOUNGE und Wartungsarbeiten (siehe Kapitel «Wartung»)		X				
Fehlersuche und Beseitigung Fehlersuche, Reparaturen, Einstellen, Wiederanlauf, Störungsbehandlung (siehe Kapitel «Wartung» und Kapitel «Störungsbehandlung»)	(x)**	X				
Ausserbetriebnahme, Abbau, Demontage Trennen von der Energieversorgung, Entsorgung		(x)				X

* Elektrofachperson: Elektroinstallateur gemäss Verordnung über elektrische Niederspannungsinstallationen (NIV, SR 734.27)

** Nur im Falle einer Sachgewährleistung

PRODUKTBESCHREIBUNG

Bei der E-LOUNGE handelt es sich um eine Multifunktions-Sitzbank mit Fahrradständer, integrierten Steckdosen zum Aufladen von E-Bikes sowie mobilen Geräten und einer Nachtbeleuchtung.



Technische Daten

Stromzufuhr:

- Eingangsspannung 230 V AC
- Vorsicherung max. 13 A (evtl. interne Absicherung 13 A)
- 6 Legrand-Steckdosen à 230 V NUP T13, IP54

Maximale Ausgangsleistung:

2,3 kW

Beleuchtung:

14 W LED-Streifen SIL-Flexband, 24 V DC, Farbe RGB (je mit Wireless Touch RGB Funk-Controller Flat), 3 x 6 A 24 V DC, Dämmerungsschalter Theben Luna 110 EL

Masse:

L 2'900 mm, B 700 mm, H 460 mm

Gewicht:

320 kg

Füsse:

5 verschiedene Optionen erhältlich: ohne Füße, mit Gewindestange, mit Gewindestange inkl. Spitze, mit Edelstahl-Stellfüßen, mit Edelstahl-Stellfüßen inkl. Befestigungslasche

Die Sitzbank kann optional mit einem Router für eine kabellose Internet-Verbindung ausgerüstet werden. Folgende Schnittstellen sind erhältlich:

- WiFi (unterstützt WPA/WPA2)
- LTE, UMTS, GSM

Weitere Informationen sind in den Anleitungen der einzelnen Geräte zu finden (siehe Anhang).

Bestimmungsgemässe Verwendung

Die E-LOUNGE darf ausschliesslich für folgende Zwecke verwendet werden:

- Als Sitzbank
- Als Fahrradständer zum Parkieren und Anketten von Fahrrädern
- Als Ladestation für mobile elektrische Geräte und E-Bikes
- Optional: zum Surfen im Internet

Als nichtbestimmungsgemäss gelten alle Anwendungen, die nicht explizit als sachgemäss aufgeführt sind.

Sachwidrige Verwendung

HINWEIS

Sachwidrige Verwendung kann zur Beschädigung der Sitzbank führen, z. B.:

- Das Anschliessen von Marktständen und Wärmeverbrauchern wie Heizungen und Kocheinrichtungen mit grossem Leistungsbedarf (max. Leistung 2,3 kW).
- Das Laden von Elektroautos
- Der Betrieb fehlerhafter, mobiler elektrischer Geräte

⚠️ WARNUNG

Elektrische Gefährdung. Nichtbeachtung kann zu schweren Verletzungen bis hin zum Tod führen. Verboten sind darum:

- Die Nichtbeachtung der Betriebsvoraussetzungen gemäss AGB sowie der Installations-, Betriebs- und Wartungsvorschriften
- In die Bereiche im Inneren der E-LOUNGE, die mit dem Symbol «Warnung vor elektrischer Spannung» ⚠️ gekennzeichnet sind, vorzudringen. Dies ist nur einer Elektrofachperson gestattet
- Technische Veränderungen an der E-LOUNGE ohne vorherige schriftliche Zustimmung des Herstellers und ohne Ausführung durch eine Elektrofachperson
- Die (temporäre) Montage mit ungeschützt verlegter Zuleitung
- Das Versetzen der E-LOUNGE mit angeschlossener Zuleitung, z. B. durch Stossen mittels eines Fahrzeuges. Vor dem Versetzen muss die E-LOUNGE vom Stromanschluss getrennt werden. Dies kann und darf nur durch eine Elektrofachperson erfolgen
- Elektrische Anschlüsse mit Wasser oder anderen Flüssigkeiten in Berührung zu bringen, z. B. die E-LOUNGE abzuspitzen. Dies gilt auch für den spannungslosen Zustand

Im Kapitel «Wartung» sind die Arbeiten aufgeführt, die ein Trennen der E-LOUNGE von der Stromversorgung erfordern.

Der Hersteller haftet in keinem Fall für Unfälle oder Schäden an Menschen, Tieren oder Sachen, die infolge sachwidriger Verwendung der E-LOUNGE entstanden sind.

⚠ VORSICHT

Sollte die äussere Struktur der E-LOUNGE aufgrund zufälliger Stösse scharfe Kanten oder Ränder aufweisen, muss eine entsprechende Fachperson (Schreiner, Metallbauer) kontaktiert und die Anweisungen befolgt werden.

Sachgewährleistung

Für die Mängelrüge und die Sachgewährleistung wird auf die AGB verwiesen.

VORBEMERKUNGEN ZUR INSTALLATION UND ZUM HANDLING

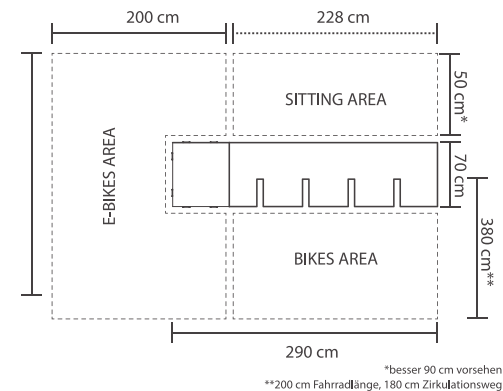
Bei der Installation und beim Handling der E-LOUNGE muss die entsprechende persönliche Schutzausrüstung (PSA) getragen werden.

INSTALLATION

Geeignete Standorte

Bei der Positionierung der E-LOUNGE sind folgende Faktoren zu beachten:

- Die Position der E-LOUNGE muss so gewählt werden, dass eine Überflutungsgefahr ausgeschlossen ist
- Die E-LOUNGE muss auf einem geeigneten horizontalen Untergrund aufgestellt sowie installiert werden und der Untergrund muss ausreichend tragfähig sein (siehe Varianten der Standfüsse im Kapitel «Weitere Informationen zur Installation»)
- Der Installationsbereich muss gross genug sein, damit die E-LOUNGE darauf installiert werden (siehe Bild unten) und das zuständige Personal sicher arbeiten kann (mind. 1 m Abstand einberechnen)
- Betriebstemperaturbereich: -30 °C bis +45 °C
- Lagertemperaturbereich: -10 °C bis +45 °C



Weitere Ortsempfehlungen:

Die E-LOUNGE kann sowohl in Innenräumen als auch im Freien verwendet werden, da alle gegen Witterungseinflüsse empfindlichen Komponenten angemessen IP geschützt sind. Dennoch sollten Sie folgende Hinweise berücksichtigen:

- Die E-LOUNGE sollte nicht neben Kinderspielplätzen positioniert werden, da sie kein Spielgerät und für Kinder nicht geeignet ist
- Die E-LOUNGE wird mit Vorteil an einem schattigen Standort aufgestellt, da sich die Abdeckung aus Metall an der Sonne stark erwärmen kann
- Wir empfehlen, die E-LOUNGE im Winter an einem geschützten Ort zu lagern

Elektrische Anschlüsse

Das Gehäuse aus Metall ist bereits werkseitig mit der Schutzerdung verbunden (Schutzklasse I) und muss bei der Installation nicht zusätzlich geerdet werden.

⚠ GEFAHR

Die E-LOUNGE muss von einer Elektrofachperson an eine Stromversorgung mit Fehlerstromschutzschalter (FI-Schalter) mit ΔI_{max} 30 mA angeschlossen werden – gemäss Niederspannungs-Installationsnorm (NIN). Zudem muss vom Kunden sichergestellt werden, dass die E-LOUNGE immer an diesem Fehlerstromschutzschalter angeschlossen bleibt. Die Zuleitung muss vor Beschädigungen sicher verlegt werden.

Anweisungen für das Auspacken

Die E-LOUNGE ist vormontiert und wird in einer Verpackung mit Schutzecken und Holzstützen geliefert. Die Anweisungen für das Auspacken befinden sich im Umschlag ausserhalb der Verpackung. Für das Handling der E-LOUNGE folgen Sie bitte den Hinweisen im Kapitel «Handling».

Prüfung auf eventuelle Schäden an der E-LOUNGE

Vergewissern Sie sich, dass die verschiedenen Komponenten der E-LOUNGE keine Schäden aufweisen, die durch Stösse, Risse oder Abrieb beim Transport entstanden sind. Für eine allfällige Mängelrüge wird auf die AGB verwiesen.

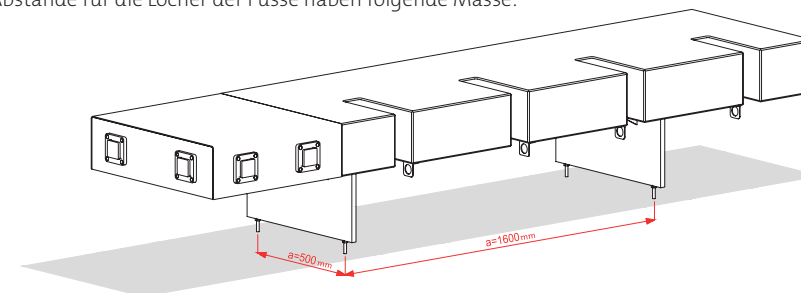
⚠ VORSICHT

Überprüfen Sie, ob alle Spritzschutzdeckel der Steckdose ordnungsgemäss schliessen.

Unterbrechen Sie die Installation, wenn Sie Schäden feststellen und folgen Sie den im Kapitel «Störungsbehandlung» beschriebenen Hinweisen.

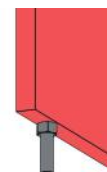
Weitere Informationen zur Installation

Die Abstände für die Löcher der Füsse haben folgende Masse:



Die Sitzbank kann mithilfe der dafür vorgesehenen Füsse ausgerichtet werden.

Standardversion

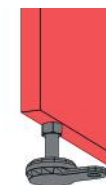


Standardversion
(Gewindestange)
geeignet für Steinböden

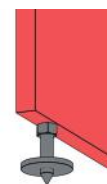
Weitere Varianten auf Anfrage:



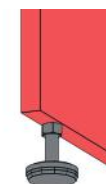
Variante A
geeignet für Innenräume oder
Betonböden



Variante C
geeignet für Asphalt, muss je-
doch gelocht werden, damit die
E-LOUNGE am Boden befestigt wer-
den kann



Variante B
geeignet für Asphalt (wird gelocht)
und Kiesböden, aber auch für die
direkte Positionierung auf der Erde.
Dadurch bewegt sich die E-LOUNGE
nicht und versinkt auch nicht im
weichen Boden



Variante D
geeignet für Asphalt, Kiesböden,
Plattenbeläge, Linoleum

Alle Varianten sind höhenverstellbar.

Wir empfehlen, wenn möglich, die Variante C zu benutzen, damit die E-LOUNGE am Boden befestigt ist. Für die Befestigung empfehlen wir eine Schraube zu benutzen (Abstände siehe Bild auf Seite 14).

HANDLING (HEBEN, VERSCHIEBEN, TRANSPORTIEREN)

Vorabprüfungen

Vergewissern Sie sich vor dem Handling der E-LOUNGE:

- dass beim Anheben keine losen Teile herunterfallen können
- dass keine losen Teile darauf liegen
- dass die E-LOUNGE von der Stromversorgung getrennt ist

HINWEIS

Die E-LOUNGE muss mit grosser Sorgfalt gehandhabt werden und darf keine Stösse und Kratzer bekommen.

⚠️ WARNUNG

Gefahr eines elektrischen Schlags. Trennen Sie die E-LOUNGE vor dem Heben, Verschieben oder Transportieren der Sitzbank vom Stromanschluss. Dies kann und darf nur durch eine Elektrofachperson erfolgen.

Handling mit Hubsystemen

Sicherheitshinweise zum Heben, Verschieben und Transportieren der E-LOUNGE

⚠️ VORSICHT

Aufgrund ihrer Grösse und ihres Gewichts kann die E-LOUNGE nicht von Hand bewegt werden.

- Beim Anheben und Bewegen der E-LOUNGE dürfen keine Personen, die nicht für die laufende Tätigkeit zuständig sind, den Arbeitsbereich betreten oder sich dort aufhalten.
- Das für das Handling zuständige Personal muss eine vorschriftsgemässe Schutzausrüstung (PSA) tragen.
- Beim Anheben müssen die zuständigen Personen den Sicherheitsabstand einhalten und dürfen sich unter keinen Umständen unter der angehobenen Last befinden.
- Um die Position der angelegten Hebezeuge oder das Gleichgewicht zu korrigieren, muss die Ladung auf den Boden abgesetzt werden. Das Anlegen und Blockieren der Hebezeuge und das Anheben müssen korrekt wiederholt werden. Dasselbe gilt für Tätigkeiten, die auch nur die Annäherung einer Person erfordern.
- Die zuständigen Personen müssen in einem vom Bediener des Hubsystems gut einsehbar Bereich agieren und haben nur die Aufgabe, dem Bediener Zeichen zu geben. Dabei müssen sie ausreichend Abstand zum Manövrierbereich halten und dürfen in keinem Fall manuell eingreifen, um ein hängendes Element in irgendeiner Weise zu lenken oder zu bewegen.
- Entfernen Sie vor Beginn der Arbeiten alle Gegenstände aus dem Arbeitsbereich, die mit dem Handling nichts zu tun haben, und reinigen Sie den Untergrund gut, damit dieser nicht durch Wasser, Öl oder anderes rutschig und unsicher wird.
- Überprüfen Sie die Höhenmasse des einzusetzenden Hubsystems und vergewissern Sie sich, dass es ausreichend Platz für die notwendigen Manöver hat. Beachten Sie dabei die Länge der Seile, die Höhe der anzuhebenden Einheit und die Position, in der die E-LOUNGE platziert werden soll.

Vergewissern Sie sich:

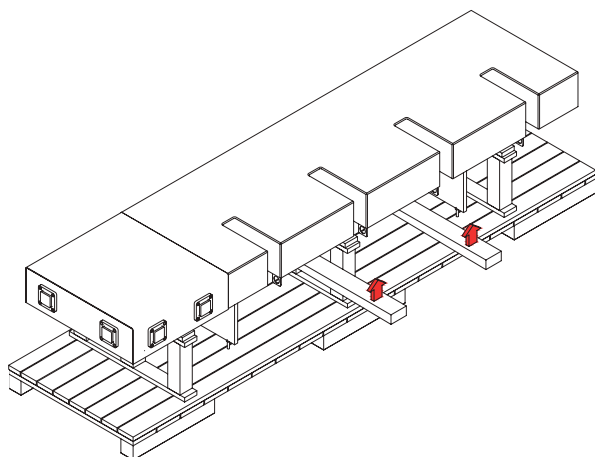
- dass das Hubsystem das Gewicht der Ladung (mit Box ca. 500 kg) tragen kann.
- dass die Unterlage, auf der die Ladung abgestellt wird, das Gewicht aushalten kann.
- insbesondere, dass keine unter Spannung stehenden Stromleitungen das Handling behindern können.

Heben der E-LOUNGE

Anheben mit Riemen oder Seilen

HINWEIS

Die Heberiemen sind wie auf der folgenden Ansicht dargestellt anzulegen. Heben Sie die E-LOUNGE nicht seitlich an, sondern nur zwischen den zwei Standbeinen. Achten Sie auf die Befestigungsteile für das Anketten der Fahrräder (optionale Ausrüstung), damit diese nicht beschädigt werden.



KONFIGURATION

LED-Beleuchtung

Im Anhang dieses Handbuchs finden Sie die Anleitungen für die Konfiguration der LED-Beleuchtung.

Mit dem Touch RGB Controller können Sie die gewünschte LED-Farbe aus 18 verschiedenen Möglichkeiten auswählen. Beim nächsten Einschalten leuchtet der LED-Streifen gemäss der zuletzt gewählten Einstellung.

Bitte beachten Sie, dass die LED nur bei Dämmerung (mittels Dämmerungsschalter) eingeschaltet werden. Das Ein- und Ausschalten des LED-Streifens können Sie auch mit der Fernbedienung kontrollieren.

WiFi-Router

Optional kann die E-LOUNGE mit einem WiFi-Router geliefert werden.

Der Router kann in folgenden drei Optionen konfiguriert werden:

- Mobile-Lösung (Anbindung mit SIM-Karte an beliebigen Mobile-Anbieter)
- Anschluss des Repeaters an bestehendes WiFi
- LAN-Port-Lösung

Repower liefert die E-LOUNGE mit dem im Metallteil installierten Router für die gewünschte Option, der Rest muss vor Ort durch eine Fachperson (Informatiker) durchgeführt werden. Die Anleitungen (nur auf Englisch vorhanden) sind in den Anhängen dieses Handbuchs zu finden. Die Logindaten werden zusammen mit der E-LOUNGE geliefert.

STÖRUNGSBEHANDLUNG

Mögliche Störungen und richtiges Vorgehen

Auch bei einer bestimmungsgemässen Verwendung der E-LOUNGE (siehe Abschnitt «Bestimmungsgemässe Verwendung») können technische Störungen auftreten.

WARNUNG

Gefahr eines elektrischen Schlags. Trennen Sie die E-LOUNGE bei Störungen und Arbeiten an elektrischen Installationen von der Stromversorgung. Dies kann und darf nur durch eine Elektrofachperson erfolgen.

	Störung	Vorgehen
1	Eine oder mehrere Steckdosen funktionieren nicht mehr	FI-Schalter / Sicherung kontrollieren Eine Elektrofachperson kontaktieren
2	WiFi funktioniert nicht mehr	FI-Schalter / Sicherung kontrollieren Eine Elektrofachperson und einen Informatiker kontaktieren
3	LED funktioniert nicht mehr	Das LED mit der Fernbedienung aus- und einschalten Eine Elektrofachperson kontaktieren

WARTUNG

Sicherheit

Bei Wartungsarbeiten an der E-LOUNGE muss die entsprechende persönliche Schutzausrüstung (PSA) getragen werden.

Vor der Durchführung der Wartungsarbeiten müssen die zuständigen Personen die Betriebsanleitung durchgelesen haben.

WARNUNG

Gefahr eines elektrischen Schlags. Trennen Sie die E-LOUNGE bei Wartungsarbeiten von der Stromversorgung. Dies kann und darf nur durch eine Elektrofachperson erfolgen.

Bei allen Wartungs- und Reinigungsarbeiten müssen neben den Anweisungen in dieser Betriebsanleitung die allgemeinen Sicherheitshinweise und die gültigen Vorschriften zur Einhaltung der Arbeitssicherheit beachtet werden.

Regelmässige Wartung

Die Oberfläche der E-LOUNGE muss regelmässig von Staub und Verschmutzungen befreit werden. Entfernen Sie den Staub mit einem nicht scheuernden feuchten Tuch und eventuell einem neutralen Reinigungsmittel ohne Alkohol und aggressive Inhaltsstoffe. Verwenden Sie keine scheuernden Schwämme, chemischen Lösungs- oder Reinigungsmittel. Achten Sie bei der Reinigung darauf, dass die elektrischen Teile nicht mit Wasser in Berührung kommen.

Nach Inbetriebnahme muss einmal pro Jahr eine Geräteprüfung nach SNR 462638:2018 von einer Elektrofachperson durchgeführt und dokumentiert werden. Die nächste Prüfung ist auf der E-LOUNGE oder dem Typenschild zu vermerken.

Holzpflege

Scharfkantige Stellen, raue Oberflächen oder Splitter können ausgeschliffen werden. Die Holzoberfläche wurde werkseitig mit farblosem Öl (Complex Holzschutzwachs HU 005) imprägniert. Wir empfehlen zur Pflege das gleiche Öl oder ein damit kompatibles Produkt zu verwenden. Vor dem erneuten Ölen muss die Oberfläche durch einen Schreiner geschliffen werden.

HINWEIS

Achten Sie darauf, dass die Metallteile gegen Kratzer geschützt werden.

Pflege der Metallteile

Wischen Sie die E-LOUNGE mit einem weichen Tuch oder Schwamm ab und verwenden Sie keine scheuernden oder lösemittelhaltigen Reinigungsmittel.

HINWEIS

Die Reparatur von beschädigten Lackflächen muss durch eine Fachperson bzw. einen Pulverbeschichtungsbetrieb mittels einer kompletten Pulverbeschichtung, durch bestellte RAL-Farbe, wieder in Neuzustand gebracht werden.

Öffnung der Metallbox und Wartung der elektrischen Komponenten

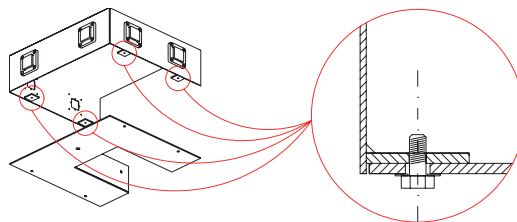
⚠️ WARNUNG

Gefahr eines elektrischen Schlags. Trennen Sie die E-LOUNGE bei Störungen, Instandhaltung und Wartung von der Stromversorgung. Dies kann und darf nur durch eine Elektrofachperson erfolgen.

Die Metallbox besteht aus zwei Metallteilen, in denen die elektrischen Komponenten verbaut sind (siehe Elektroschema im Anhang).

Wenn Sie die Box öffnen, sollten Sie folgende Punkte beachten:

- Sicherheitshinweise auf Seite 20
- Schützen Sie das Holzteil vor Beschädigungen (z. B. durch eine Decke oder Luftpolsterfolie)
- Öffnen Sie die vier Schrauben am unteren Teil der Box



Schrauben-Gewinde M10
Benötigte Schlüssel-Grösse: 17

- Heben Sie das obere Metallteil und kehren Sie es vorsichtig um, legen Sie es auf das geschützte Holzteil. Aufgrund des Gewichts des Metalldeckels (20 kg) empfiehlt es sich, diese Arbeit zu zweit auszuführen.

Die elektrischen Komponenten sind in der isolierten Box unter dem Metalldeckel eingebaut.

Bei Störungen, Instandhaltung und Wartung ist ebenfalls eine Elektrofachperson beizuziehen.

STANDORTWECHSEL, AUSSER- UND WIEDERINBETRIEBNAHME

⚠️ WARNUNG

Gefahr eines elektrischen Schlags. Trennen Sie die E-LOUNGE bei Standortwechsel (Verschieben, Heben oder Transportieren) von der Stromversorgung. Dies kann und darf nur durch eine Elektrofachperson erfolgen.

Für die Installation der E-LOUNGE am neuen Standort sind die Ausführungen unter dem Kapitel «Installation» zu beachten.

⚠️ GEFAHR

Die E-LOUNGE muss am neuen Standort von einer Elektrofachperson an eine Stromversorgung mit Fehlerstromschutzschalter mit $\Delta_{\text{max.}} 30 \text{ mA}$ angeschlossen werden – gemäss Niederspannungs-Installationsnorm (NIN). Zudem muss vom Kunden sichergestellt werden, dass die E-LOUNGE am neuen Standort immer an diesem Fehlerstromschutzschalter angeschlossen bleibt. Die Zuleitung am neuen Standort muss vor Beschädigungen sicher verlegt werden.

Bei Wiederinbetriebnahme nach Ausserbetriebssetzung muss die E-LOUNGE von einer Elektrofachperson nach SNR 462638:2018 auf ihre Sicherheit und ordnungsgemässe Funktion überprüft werden. Die Prüfung ist zu dokumentieren.

ENTSORGUNG



Die E-LOUNGE ist nach ihrem Lebensende fachgerecht zu entsorgen. Sie besteht aus einem Holzteil, einem Metallblech und verschiedenen elektronischen Komponenten, welche gemäss den lokalen Vorschriften entsorgt werden müssen. Eine allfällige Wiederverwendung einzelner Teile der E-LOUNGE liegt in der Verantwortung des Eigentümers.

Die Etikette ist mit dem folgenden Piktogramm der Gesetzesbestimmung Nr. 49, vom 14. März 2014, gekennzeichnet, welche die WEEE-Richtlinie 2012/19/EU über Elektro- und Elektronik-Altgeräte umsetzt. Diese verlangt, dass Elektro- und Elektronikgeräte getrennt gesammelt werden müssen.

ANHÄNGE

- Konformitätserklärung
- Prüfprotokoll
- Elektroschema
- Anweisungen für das Auspacken
- Anleitungen LED-Beleuchtung
- Anleitungen WiFi-Router

E-LOUNGE

ELEKTROMOBILITÄT MIT REPOWER

Repower ist ein Vertriebs- und Dienstleistungsunternehmen im Energiebereich. Die Schlüsselmärkte sind die Schweiz und Italien. Das Unternehmen verfügt über ein hohes Know-how im Energiebereich und bietet seine Dienstleistungen und Arbeiten auch anderen Energieversorgern an. Repower hat die Kundenbedürfnisse und Markttrends erkannt und auf dieser Grundlage ihre Services für Elektromobilität entwickelt: E-LOUNGE und PLUG'N ROLL. Repower glaubt an die Energiewende und an eine neue Art der Mobilität auf zwei oder vier Rädern und arbeitet dafür am Aufbau eines Ladenetzwerks für Elektrofahrzeuge.

Repower AG
Via da Clait 12
7742 Poschiavo

www.repower.com/e-lounge

REPOWER
Unsere Energie für Sie.